

NEREYE BAŞVURMALI?

Çocuğunuzda bedensel bir farklılık olduğunu hissettiğiniz anda; En yakın hastanenin FTR, Ortopedi, Pediatri veya Nöroloji bölümlerinden birine müracaat etmelisiniz.



BEDENSEL ENGEL DURUMUNDA RAPORLAMA

Çocuğunuzun bedensel engeli olduğu hastane tarafından raporlanırken; FTR alması uygundur ibaresi ile Fizik Tedavi hizmeti alabilirsiniz.

İlgili bölümlerin olduğu Özel veya Devlet hastanelerinde hastalık durumu ve tanı kodunuza göre 1-3 ay arası Fizik Tedavi hizmeti alabilirsiniz.



**Erken farkındalık
hem çocuğunuzun
hem ailenizin
geleceği için çok
önemli!**



Develi Rehberlik ve Araştırma Merkezi

İbrahimağa mah.maviler sok. 15 kat 3-4-5
03526216869
develiram@gmail.com
www.develiram.meb.k12.tr

 develiram

 develiram38

 develi_ram

 Develi RAM



**DEVELİ REHBERLİK VE
ARAŞTIRMA
MERKEZİ**



**BEDENSEL
YETERSİZLİK**

BEDENSEL YETERSİZLİK NEDİR?

Bireyin herhangi bir nedene bağlı olarak; kas-iskelet sistemi sorunları, sinir sistemi sorunları veya gelişimsel bozukluklar sonucu çeşitli derecelerde bedensel yeteneklerini ve işlevlerini kaybetme durumudur.

NASIL ANLARIM?

3-4 aylık iken başını kontrol edemiyorsa

Sesli ve ışıklı uyarılara tepki vermiyor veya az tepki veriyorsa

8 aylık dönemden sonra desteksiz oturamıyorsa

1 yaşını doldurduğunda destek alarak ayakta duramıyorsa

Yürüme, konuşma ve akranlarıyla iletişimde gecikmeler veya eşitsizlikler varsa

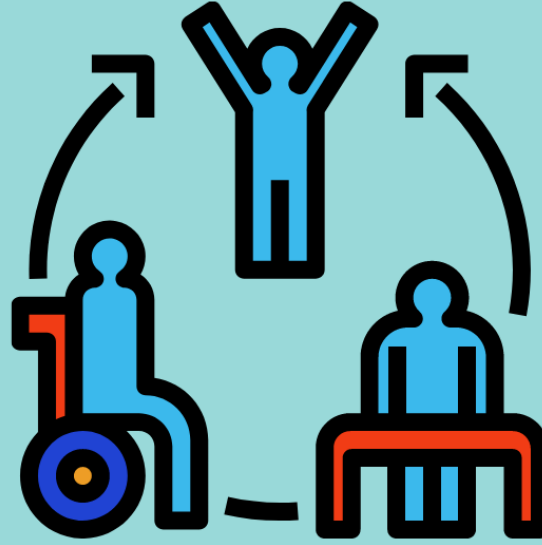
Denge problemleri yaşıyorsa

İstemsiz ve yavaş hareketler mevcutsa Kaslarında aşırı sertlik veya gevşeklik varsa

Yürüyüş bozuklukları varsa

El-göz koordinasyonu sağlayamıyorsa

BU DURUMLARDA EN YAKIN SAĞLIK KURULUŞUNA BAŞVURULMALIDIR !!!



REHBERLİK VE ARAŞTIRMA MERKEZİNDE BİZ NE YAPIYORUZ?

1. Çocuğunuz için aldığınız; "FTR alması uygundur." raporu ile RAM'a müracaat etmelisiniz.
2. Rehberlik ve Araştırma Merkezlerince yapılan değerlendirmede uygun görülmesi halinde Özel eğitim ve Rehabilitasyon Merkezinde belirli süreli olarak 'Bedensel Destek Eğitim' alabilirsiniz.
3. Çocuğunuz okul çağında ise eğitsel tedbir kararları ve fiziksel bazı düzenlemeler talep edebilirsiniz.

**ÇEVRENİZDE GÖRMESİZ BİLE
BENZER SORUNLAR YAŞAYAN
BİRÇOK AİLE VAR!
YALNIZ DEĞİLSİNİZ.**



ÇOCUĞUNUZ İÇİN SİZ NELER YAPABİLİRSİNİZ?

1. Engel durumunu iyi tanıyın ve çocuğunuzun limitlerini iyi bilin.
2. Çevresine adaptasyonu için ev, okul vb. ortamları ona uygun hale getirin.
3. Eksik olan hareketin birden bire düzelememe durumunun farkında olarak rehabilitasyon sürecinde sabırlı olun.
4. Çocuğunuzun tedavi ve rehabilitasyon sürecinde ona destek olun ve motive edin.
5. Egzersiz programındaki ev ödevlerini ve tedavi programını aksatmayın.
6. Zorlayıcı hareketlerden kaçının.
7. Harekete ve yürüyüşe yardımcı cihazların en doğru seçimi için mutlaka uzmanlara danışın.